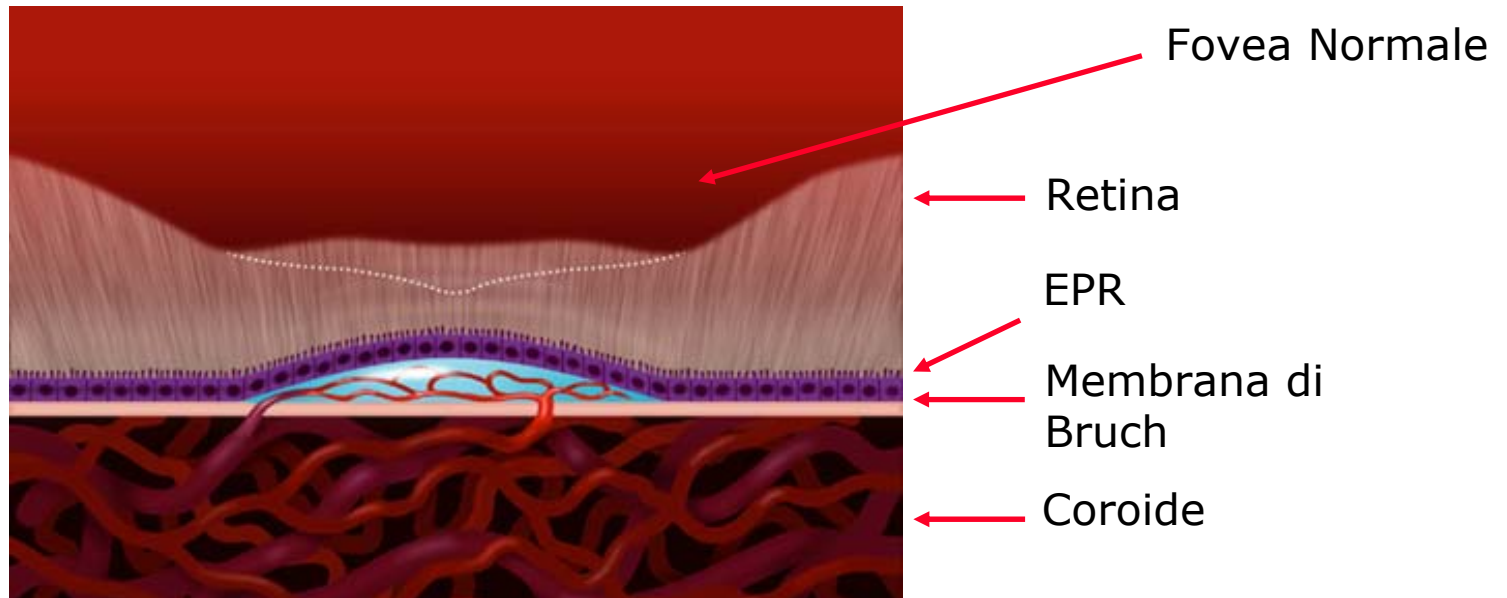


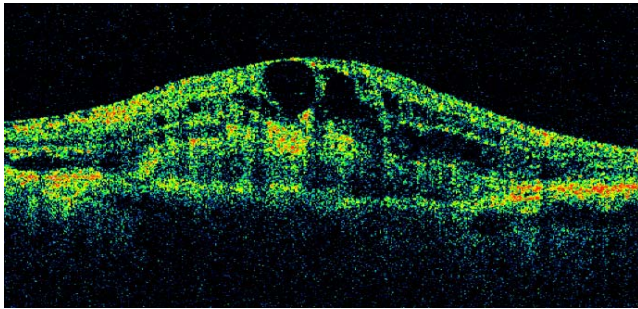
# La Degenerazione Maculare Senile - forma umida

La forma essudativa o "neovascolare"

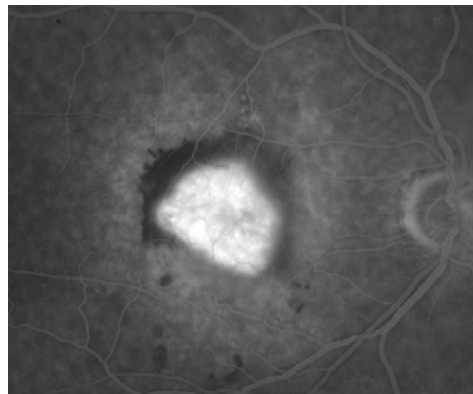
È caratterizzata dalla formazione di vasi sanguigni immaturi che crescono all'interno e al di sotto degli strati retinici centrali



# La Degenerazione Maculare Senile - forma umida

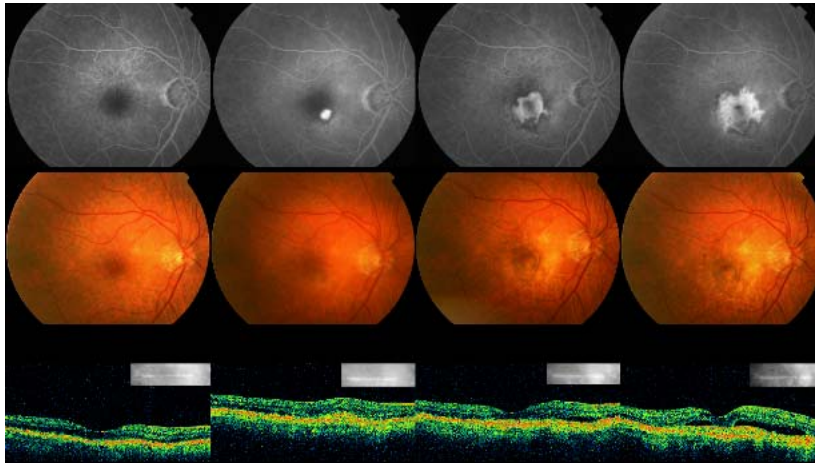


In questo processo, chiamato neovascolarizzazione coroideale, i nuovi vasi anomali sanguinano facilmente causando lesioni della macula che determinano la riduzione della vista





# La Degenerazione Maculare Senile - forma umida



Per questa forma esistono attualmente diversi tipi di terapie tra cui farmaci inibitori dei fattori di crescita dell'endotelio dei vasi (anti-VEGF) e terapia fotodinamica. Importante è la diagnosi precoce allo scopo di intervenire negli stadi iniziali quando lesione è piccola e le possibilità di esito favorevole della terapia sono maggiori